

PURGE 'N' WELD



Formiergas-System

Formiergas-System

Einführung des Cougartron Dual Seal Systems. Die ultimative Lösung für die Spülung von Edelstahlrohren. Schweißen Sie Rohre aus rostfreiem Stahl? Suchen Sie nach einer Lösung, um Ihren Reinigungs- bzw. Formiergas-Prozess zu rationalisieren und gleichzeitig die Produktivität zu maximieren? Dann ist das Cougartron Dual Seal System genau das Richtige für Sie, in Zusammenarbeit mit Schweißern entwickelt, um Ihnen ein einzigartiges Arbeitserlebnis zu bieten.



Besondere Merkmale

- Effiziente Gas-Formierung
- Robust und flexibel
- Hitzebeständig
- Vielseitige Anwendung
- Schnelles Spülen
- Größenvielfalt
- Mehrere Längen
- Umfassende Sets
- Sätze mit Einheitsgrößen
- Ersatzscheibe



Zubehör für nahtlosen Betrieb:

Verstärktes Gasrohr: Ein 10-Meter-Gasrohr verstärkt für Haltbarkeit, entwickelt für die Verwendung mit dem Dual Seal System.

Zugseil : Ein 10 Meter langes Zugseil mit robusten 30-mm-Schlaufen an beiden Enden zur einfachen Befestigung an einem Karabinerhaken, Erleichterung der Systempositionierung.

Schnellverschluss-Kupplungen: Schnellverschlusskupplungen sorgen für ein schnelles und einfaches Anschließen und Abnehmen des Spülgasschlauchs.

Gas-Diffusor: Entwickelt, um den Austritt von Spülgas aus der Dual Seal Unit zu regulieren ,optimierung des Schweißprozesses.

Quicklink-Karabiner: Ein 40-mm-Quicklink-Karabiner für die bequeme Verbindung des Zugseils mit der Zughalterung an Ihrem Dual Seal Purge-Satz.

Schlauchklemme: Perfekt für den Anschluss von Schnellkupplungen am Spülgasschlauch, um einen sicheren und zuverlässigen Betrieb zu gewährleisten.

Zughaken: Dieser integrierte Teil der Dual Seal Purge-Einheit ermöglicht den einfachen Anschluss eines Zugseils, Vereinfachung der Positionierung und des Ausbaus der Einheit nach dem Schweißen und Spülen

Flex-Abstandhalter : Erhältlich in den Größen 120 mm, 150 mm und 200 mm, Der flexible Abstandshalter verbindet zwei Dual Seal-Scheiben zu einer einzigen Spüleinheit . Er ist bis 50 kg zugfest, robust und flexibel, Dies ermöglicht eine einfache Navigation durch gerade Rohrabschnitte und Bögen.

Das **Cougartron Dual Seal System** ist Ihr ultimativer Partner für **effizientes und hochwertiges** Schweißen von Edelstahlrohren. Verbessern Sie Ihren Schweißprozess mit Cougartron und erleben Sie unvergleichliche Produktivität und Benutzerfreundlichkeit. Bestellen Sie noch heute Ihr Dual Seal System und erschließen Sie das Potenzial des nahtlosen Schweißens

Satzinhalt

	Beschreibung	25-100mm Satz	25-165mm Satz	25-215mm Satz
		Qty	Qty	Qty
WELC2063	Cougartron Transportkoffer - Medium	1		
WELC2064	Cougartron Transportkoffer - Large		1	2
CP2013	Schaumstoffeinlage für Dual Seal Set 25-100mm	1		
CP2014	Schaumstoffeinsatz für Dual Seal Set 25-165mm		1	1
CP2042	Schaumstoffeinsatz für Dual Seal Set 25-215mm			1
CP2023	Gasrohr verstärkt Ø5.5/8mm - 10m	1	1	1
CP2041	Zugseilmit 30mm Schlaufen, rostfrei - 10m	1	1	1
CP2043	Schnellkupplung - Stecker	1	1	1
CP2044	Schnellkupplung - Aufnahme	1	1	1
CP2045	Gasdämpfer	1	1	1
CP2046	Quicklink Karabinerhaken - 40mm	1	1	1
CP2047	Schlauchschelle	1	1	1
CP2048	Zughaken	1	1	1
CP2018	Flex-Abstandhalter - 200mm	1	1	1
CP2024	Doppeldichtungs-Spülscheibe 25-31mm	2	2	2
CP2025	Doppeldichtungs-Spülscheibe 32-40mm	2	2	2
CP2026	Doppeldichtungs-Formiergas-Scheibe 41-50mm	2	2	2
CP2027	Doppeldichtungs-Formiergas-Scheibe 52-61mm	2	2	2
CP2028	Zweifach abgedichtete Entlüftungsscheibe 62-74mm	2	2	2
CP2029	Doppeldichtungs-Formiergas-Scheibe 75-86mm	2	2	2
CP2030	Doppeldichtungs-Formiergas-Scheibe 85-100mm	2	2	2
CP2031	Doppeldichtungs-Formiergas-Scheibe 100-110mm		2	2
CP2032	Doppeldichtungs-Formiergas-Scheibe 120-135mm		2	2
CP2033	Doppeldichtungs-Formiergas-Scheibe 140-155mm		2	2
CP2034	Doppeldichtungs-Formiergas-Scheibe 150-165mm		2	2
CP2035	Doppeldichtungs-Formiergas-Scheibe 180-200mm			2
CP2036	Doppeldichtungs-Formiergas-Scheibe 195-215mm			2

Informationen zum Satz

Beschreibung	Weight
25-100mm Satz - CP3001	4.05kg
25-165mm Satz - CP3002	7.07kg
25-215mm Satz - CP3003	7.07 +6.4kg

Optionale Extras

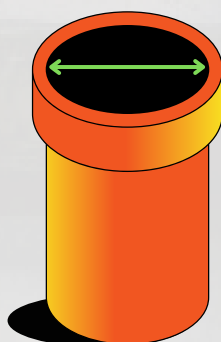
Flex-Abstandhalter - 120mm

Flex-Abstandhalter - 150mm

Empfehlungen zu Scheiben und Durchmessern

CP2024	Doppeldichtungs-Formiergas-Scheibe 25-31mm	Scheibe Ø 32.
CP2025	Doppeldichtungs-Formiergas-Scheibe 32-40mm	Scheibe Ø 43.
CP2026	Doppeldichtungs-Formiergas-Scheibe 41-50mm	Scheibe Ø 54.
CP2027	Doppeldichtungs-Formiergas-Scheibe 52-61mm	Scheibe Ø 64.
CP2028	Doppeldichtungs-Formiergas-Scheibe 62-74mm	Scheibe Ø 78.
CP2029	Doppeldichtungs-Formiergas-Scheibe 75-86mm	Scheibe Ø 90.
CP2030	Doppeldichtungs-Formiergas-Scheibe 85-100mm	Scheibe Ø 110.
CP2031	Doppeldichtungs-Formiergas-Scheibe 100-110mm	Scheibe Ø 120.
CP2032	Doppeldichtungs-Formiergas-Scheibe 120-135mm	Scheibe Ø 142.
CP2033	Doppeldichtungs-Formiergas-Scheibe 140-155mm	Scheibe Ø 160.
CP2034	Doppeldichtungs-Formiergas-Scheibe 150-165mm	Scheibe Ø 175.
CP2035	Doppeldichtungs-Formiergas-Scheibe 180-200mm	Scheibe Ø 210.
CP2036	Doppeldichtungs-Formiergas-Scheibe 195-215mm	Scheibe Ø 230.

Beispiel



67mm

Wenn Ihr Schweißrohr einen Durchmesser von 67mm hat, empfehlen wir die Scheibe 62mm-74mm. Diese Scheibe hat einen Durchmesser von 78 mm. **CP2028**

Fotos

25-165mm Satz



CP2023



CP2041



CP2018



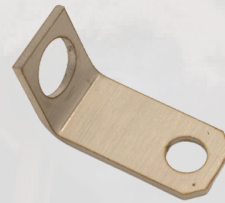
CP2043



CP2044



CP2046



CP2048



CP2045



**Doppeldichtungs-Formiergas
Scheibe 25-31mm**
CP2024



**Doppeldichtungs-Formiergas
Scheibe 32-40mm**
CP2025



**Doppeldichtungs-Formiergas
Scheibe 41-50mm**
CP2026



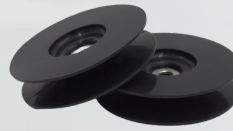
**Doppeldichtungs-Formiergas
Scheibe 51-61mm**
CP2027



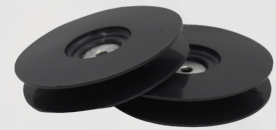
**Doppeldichtungs-Formiergas
Scheibe 62-74mm**
CP2028



**Doppeldichtungs-Formiergas
Scheibe 75-86mm**
CP2029



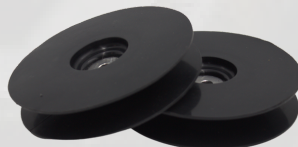
**Doppeldichtungs-Formiergas
Scheibe 87-100mm**
CP2030



**Doppeldichtungs-Formiergas
Scheibe 101-110mm**
CP2031



**Doppeldichtungs-Formiergas
Scheibe 120-135mm**
CP2032



**Doppeldichtungs-Formiergas
Scheibe 140-155mm**
CP2033



**Doppeldichtungs-Formiergas
Scheibe 150-165mm**
CP2034